

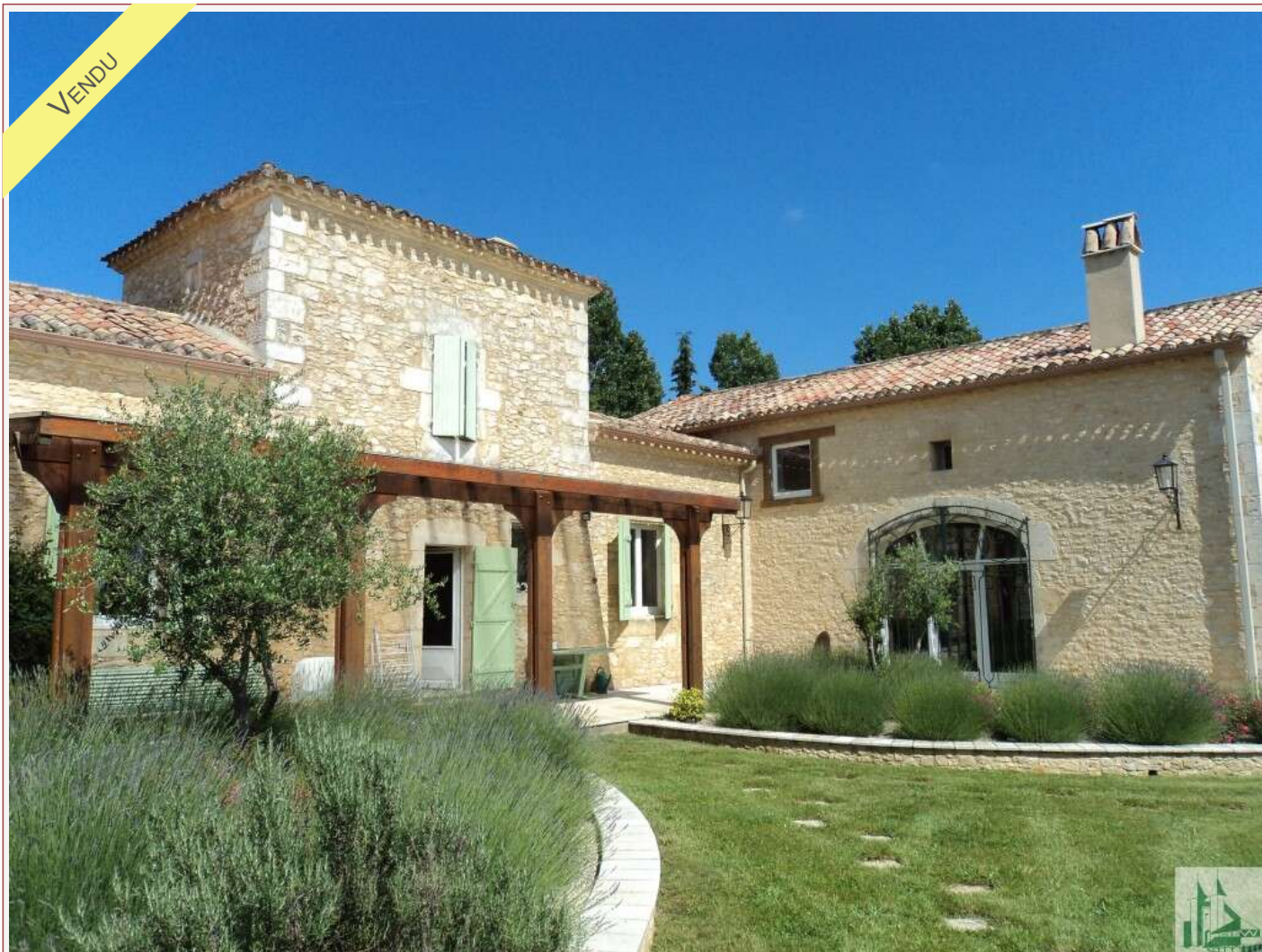


Agence Immobilière Valadié

Professionnels de la transaction immobilière depuis 1960

Ref : 4236

• Maison - Monflanquin •



CARACTÉRISTIQUES DÉTAILLÉES

Surface du terrain : 5000 m²

Nombres de chambres : 4

Nombre d'étages : 1

Type de chauffage : Fuel

Assainissement : Fosse septique

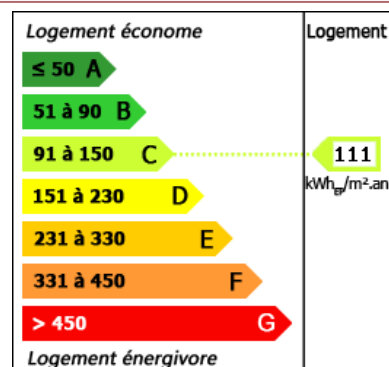
Piscine : Oui

Plain pied : Non

Travaux à prévoir : Pas de travaux

Cheminée : Oui foyer ouvert

Année de construction : 1850



Maison de caractère en pierre, entre Monflanquin et Lacapelle Biron en L, tout confort, de 269 m² environ. Attenant à la maison : un garage auvent et une piscine 12m X 6m intérieure avec terrasse. vue dégagée TRANQUILLITE

269 m² hab.

5 000 m²

- Villeréal -

17 place de la Halle

47210 Villeréal

Tel : 05 53 36 08 27

villereal@valadie-immobilier.com

Prix honoraires inclus

498 000 €

Honoraires: 4,8 % TTC*

Prix hors honoraires d'agence: 475 000 €

*Les honoraires d'agence seront intégralement à la charge de l'acquéreur



Agence Immobilière Valadié

Professionnels de la transaction immobilière depuis 1960

• Suite mandat n°4236 •

Au bout d'une allée privée une propriété comprenant un ensemble de bâtiments en L, en pierre, de caractère et d'une surface habitable de 269 m² environ.

Une maison principale comprenant : entrée sur un séjour salon de 70 m² env. avec cheminée baies vitrées sur la cour intérieure, escalier bois qui dessert une mezzanine ouverte, une cuisine équipée, carrelage grès au sol posé en opus – un petit salon avec escalier qui dessert une chambre ouverte – Un hall de distribution – trois chambres– deux grandes salles de bains avec douche, wc et lavabo.

Attenant à la maison : un garage auvent

Chauffage chaudière fuel plus une pompe à chaleur

Menuiserie baies vitrées double vitrage

Alarme

Dans un bâtiment attenant une piscine 12m X 6m au chlore avec terrasse.

A l'extérieur : Un puits - un hangar garage –

Très beau terrain de 19000 m² (1 ha 92a), emplacement idéal pour la tranquillité, belle vue.

