



# Agence Immobilière Valadié

Professionnels de la transaction immobilière depuis 1960

Ref : 5102

• Maison - Castillonès •



## CARACTÉRISTIQUES DÉTAILLÉES

Surface du terrain : 2325 m<sup>2</sup>

Nombres de chambres : 3

Nombre d'étages : 0

Type de chauffage : Fuel

Assainissement : Fosse septique

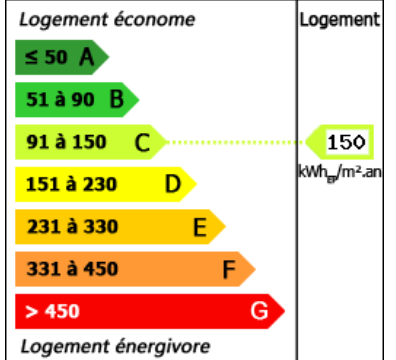
Piscine : Oui

Plain pied : Oui

Travaux à prévoir : Pas de travaux

Cheminée : Oui foyer fermé

Année de construction : Non renseigné



Une maison des années 1970 sur sous-sol restaurée, sans travaux à prévoir. A quelques minutes de toutes commodités. Un double garage, un abri de jardin et une piscine hors-sol. Jardin de 2325 m<sup>2</sup> env.

130 m<sup>2</sup> hab.

2 325 m<sup>2</sup>

- Villeréal -

17 place de la Halle

47210 Villeréal

Tel : 05 53 36 08 27

villereal@valadie-immobilier.com

Prix honoraires inclus

176 550 €

Honoraires: 7 % TTC\*

Prix hors honoraires d'agence: 165 000 €

\*Les honoraires d'agence seront intégralement à la charge de l'acquéreur



# Agence Immobilière Valadié

Professionnels de la transaction immobilière depuis 1960

## • Suite mandat n°5102 •

La maison comprend :

- Un accès par un escalier sur une terrasse couverte de 17 m<sup>2</sup> env., carrelage au sol
- un hall d'entrée de 6 m<sup>2</sup> env., carrelage au sol, suivi par un couloir de distribution de 6 m<sup>2</sup> env. avec placards.
- une cuisine de 14,8 m<sup>2</sup> env. semi ouverte sur le séjour/salle à manger. Cuisine équipée avec une hotte aspirante, plaque de cuisson au gaz, four, placards haut et bas.
- un séjour/salle à manger de 26,7 m<sup>2</sup> env., carrelage au sol, un poêle à bois (supra), une baie vitrée accédant sur la terrasse.
- une chambre de 11,8 m<sup>2</sup> env., parquet stratifié au sol, un placard, un ventilateur en plafonnier.
- un wc séparé avec un lave-mains (2,4 m<sup>2</sup> env.), carrelage au sol, murs faïencé.
- une salle de bains de 4,6 m<sup>2</sup> env. avec une baignoire, un lavabo, sèche-serviette, vmc.
- une chambre de 10 m<sup>2</sup> env., parquet stratifié au sol
- une chambre de 11,6 m<sup>2</sup> env., parquet stratifié au sol et placard.

Depuis le couloir de distribution, un escalier en béton dessert le sous-sol (hauteur sous plafond de 2,25m).

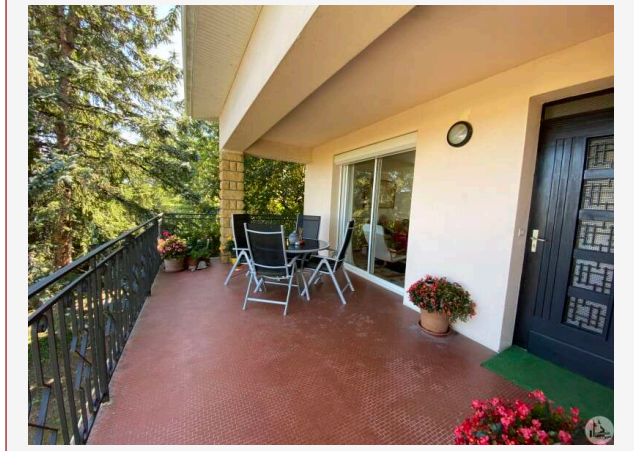
- une buanderie de 14,3 m<sup>2</sup> env. avec une porte-fenêtre vers le jardin.
- une seconde buanderie de 12,7 m<sup>2</sup> env.
- une chambre de 17 m<sup>2</sup> env. avec placards
- un wc séparé
- un garage de 20,7 m<sup>2</sup> env pour une voiture avec un portail électrique.
- un second garage de 27,5 m<sup>2</sup> env. avec un portail en bois battant.
- une chaufferie de 27,4 m<sup>2</sup> env.

Chauffage central au fuel par une chaudière de la marque Geminox et production d'eau chaude au fuel également. 2 cuves à fuel au sous-sol. Un poêle à bois dans le salon.

Menuiseries en pvc avec double vitrage à l'étage et simple vitrage au sous-sol.

Toiture refaite en 2013 et isolation par de la laine de verre. (facture à l'appuie)

Assainissement par fosse septique à remettre aux normes.



A l'extérieur :