

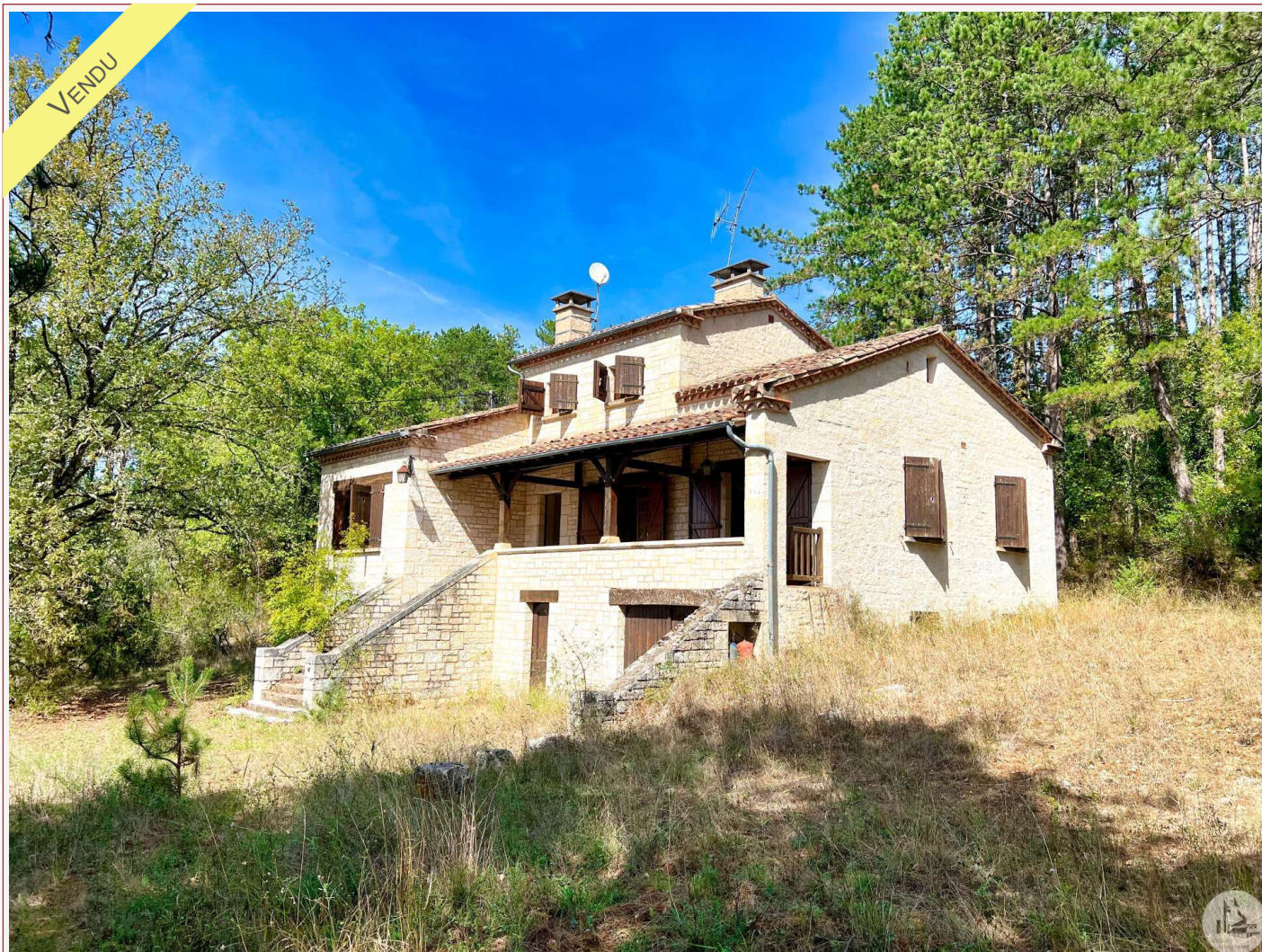


Agence Immobilière Valadié

Professionnels de la transaction immobilière depuis 1960

Ref : 6186

• Maison - Cahors •



CARACTÉRISTIQUES DÉTAILLÉES

Surface du terrain : 19130 m²

Nombres de chambres : 3

Nombre d'étages : 2

Type de chauffage : Électrique

Assainissement : Fosse septique

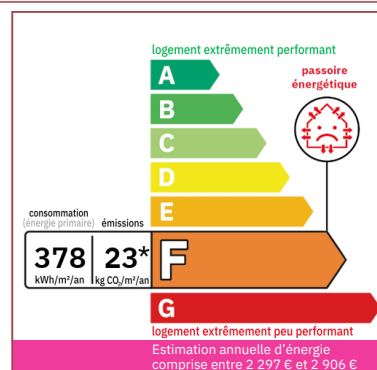
Piscine : Non

Plain pied : Non

Travaux à prévoir : Finitions / Décoration

Cheminée : Oui foyer ouvert

Année de construction : 1970



Située à 8 minutes de la gare SNCF et du centre ville, cette propriété sur les hauteurs de Cahors à la campagne vous offrira une vue dominante, sans vis à vis, ni culture sur un terrain de 18671 m² en pleine nature.

130 m² hab.

19 130 m²

Frédérique Bidois

Agent commercial

Tel : 06 74 55 44 56

<https://valadie-immobilier.com>

frederique@valadie-immobilier.com

Prix honoraires inclus

192 600 €

Honoraires: 7 % TTC*

Prix hors honoraires d'agence: 180 000 €

*Les honoraires d'agence seront intégralement à la charge de l'acquéreur



Agence Immobilière Valadié

Professionnels de la transaction immobilière depuis 1960

• Suite mandat n°6186 •

On accède par un petit chemin boisé à cette demeure, conçue par un maçon dans les années 70, qui a gardé son cachet.

On monte les escaliers pour arriver par un bolet, donnant l'accès à l'habitation principale.

Elle se compose comme suit:

Entrée de 7.10 m²

Séjour/salle à manger de 34.19 m² avec sa cheminée ouverte Polyflamme

Cuisine de 12.25 m²

Couloir de 12.06 m² dessert

Deux chambres de 13.80 m² et 9.22 m² (cloison entre les deux)

Une salle d'eau / bain de 5.47 m²

Une chambre de 11.07 m²

De très belles portes d'un menuisier ont été posées à chaque pièce.

A l'étage, on arrive sur un palier de 25 m² qui nous offre la possibilité d'aménager deux combles supplémentaires: un premier de 26.91 m² (bas de plafond) idéale placard rangement, et un second combles de 25.98 m² pouvant être aménagé en chambre.

Sous la partie habitable, se trouve deux garages de 34.06 m², 38.58 m² pouvant contenir chacun une voiture, une chaufferie de 29.09 m² et une cave à vin de 22.63 m² mais également accessible par un escalier intérieur.

Des fondations ont été prévues autour de la maison pour y faire une très grande terrasse.

Fosse septique non conforme

Simple vitrage

Volets bois

Terrain piscinable.

Environ 2000 m² de terrain plat.

