

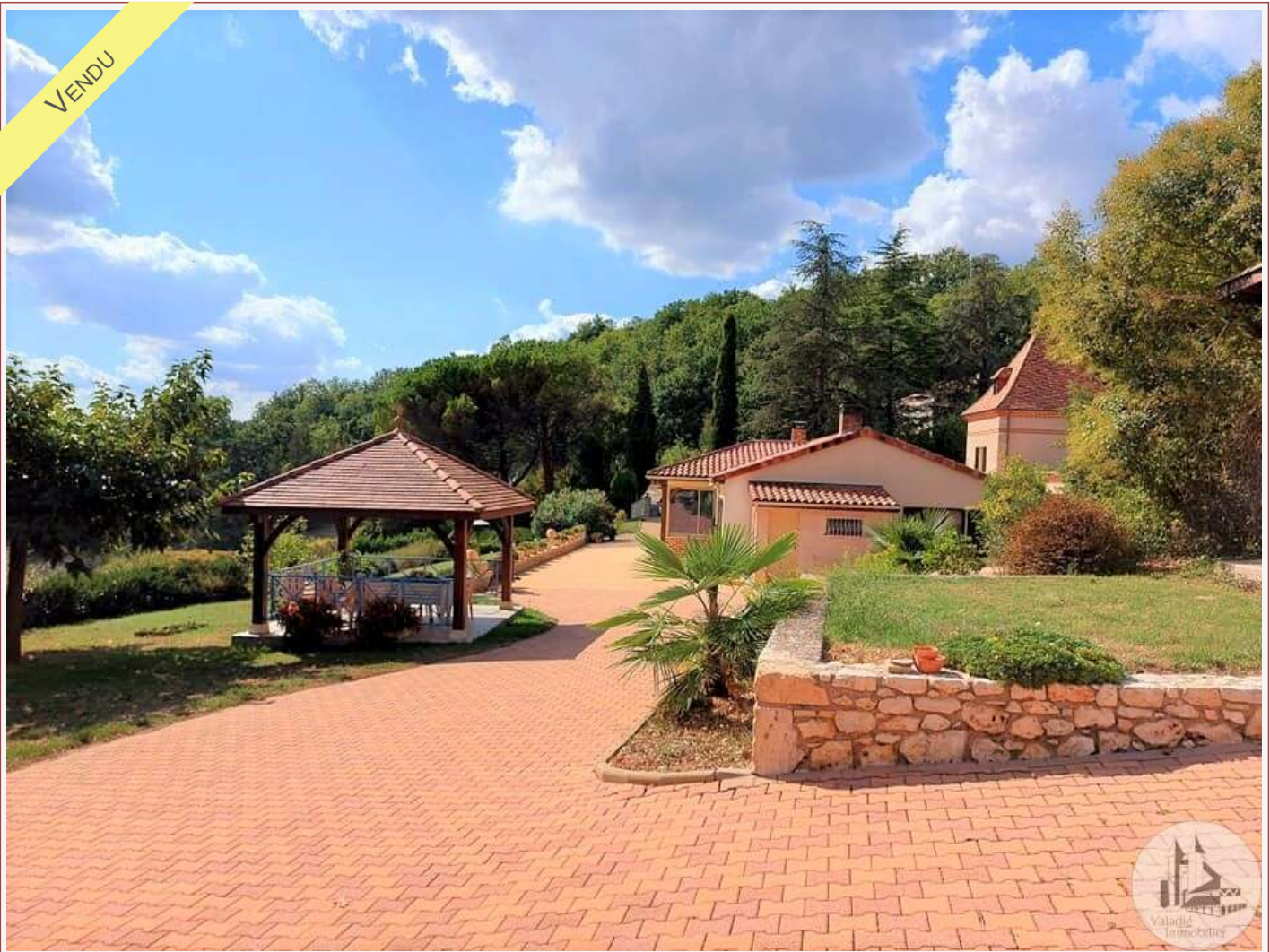


Agence Immobilière Valadié

Professionnels de la transaction immobilière depuis 1960

Ref : 6359

• Maison - Penne-d'Agenais •



CARACTÉRISTIQUES DÉTAILLÉES

Surface du terrain : 1.63 ha

Nombres de chambres : 2

Nombre d'étages : 0

Type de chauffage : Bois + Électrique

Assainissement : Non connu

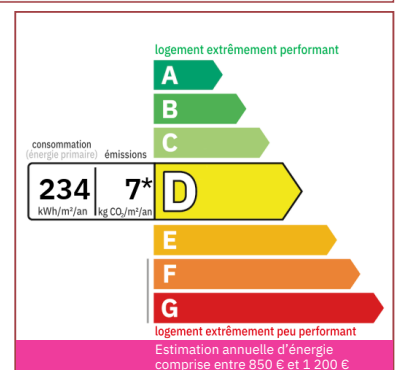
Piscine : Non

Plain pied : Oui

Travaux à prévoir : Pas de travaux

Cheminée : Oui foyer fermé

Année de construction : Non renseigné



Située sur les hauteurs du village médiéval de Penne D'Agenais, vous profiterez d'une vue imprenable sur la vallée du Lot, depuis la maison et le jardin de plus d'un hectare.

276 m² hab.

16 300 m²

Frédérique Bidois

Agent commercial

Tel : 06 74 55 44 56

<https://valadie-immobilier.com>

frederique@valadie-immobilier.com

Prix

381 000 €

Les honoraires d'agence seront intégralement à la charge du vendeur



Agence Immobilière Valadié

Professionnels de la transaction immobilière depuis 1960

• Suite mandat n°6359 •

C'est au bout d'un chemin que cette propriété vous accueillera sur 265 m² habitable avec tout le confort, sans aucun travaux à prévoir et de plain-pied.

Vous entrerez par un petit couloir qui vous donnera accès d'un côté à une cuisine équipée, et fonctionnelle et de l'autre côté, dans un séjour lumineux avec sa cheminée fermée par un insert avec répartiteur de chaleur dans les autres pièces. On trouve également une chambre attenante séparée par une cloison avec ce salon.

Un couloir dessert une salle de bain, une chambre avec son dressing et donne sur une buanderie qui pourrait devenir une cuisine d'été avec accès extérieur.

Une grande véranda, actuellement en salle à manger, bien équipée de volets roulants électriques, nous permet de profiter de la vue plongeante sur la vallée, les collines....lors de nos repas .(arrivées pour clim prévue).

Une terrasse de 200 m² entoure la propriété et permet les dîners extérieurs l'été.

A l'extérieur, se dresse un pigeonnier aménagé en chambre avec sa salle d'eau et la possibilité d'y ajouter une kitchenette. Dans les combles, une très belle charpente à été préservée.

Vous pourrez garer votre véhicule à l'abris, avec les différents garages ou carports, trois au total.

Un grand atelier peut facilement être agencé. Et une serre avec la proximité d'un potager, abrite le bois...Vous trouverez un potager: cerisier, abricotier, figuier.....Et un puit avec sa pompe offre de l'eau de toute l'année pour l'arrosage.

Double vitrage alu

Volets roulants et battants

Deux fosses septiques (pigeonnier et maison)

Terrain piscinable

