



Agence Immobilière Valadié

Professionnels de la transaction immobilière depuis 1960

Ref : 6820

• Maison - Issigeac •



CARACTÉRISTIQUES DÉTAILLÉES

Surface du terrain : 0 m²

Nombres de chambres : 1

Nombre d'étages : 2

Type de chauffage : Électrique

Assainissement : Tout à l'égout

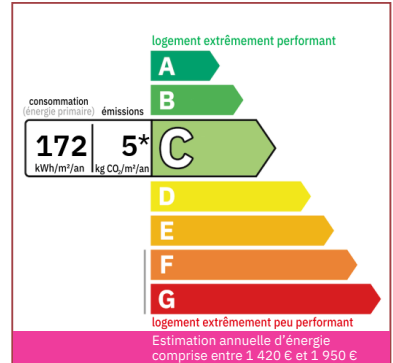
Piscine : Non

Plain pied : Non

Travaux à prévoir : Pas de travaux

Cheminée : Non

Année de construction : 1300



Magnifique maison de village datant du XIII^{ème} siècle, située au cœur d'un village médiéval dynamique et recherché à 15 mins de Bergerac.

Espace commercial sur une rue commerçante avec un loft à l'étage

140 m² hab.

Pas de terrain

- Issigeac -
Grand Rue

24560 Issigeac

Tel : 05 53 58 68 26

issigeac@valadie-immobilier.com

Prix honoraires inclus

208 000 €

Honoraires: 6,7 % TTC*

Prix hors honoraires d'agence: 195 000 €

*Les honoraires d'agence seront intégralement à la charge de l'acquéreur



Agence Immobilière Valadié

Professionnels de la transaction immobilière depuis 1960

• Suite mandat n°6820 •

Bénéficiant d'une restauration récente et soigneusement faite par des professionnels.

La maison compose en pierre au rez-de-chaussée

- D'un hall d'entrée, situé sur le côté, avec une cheminée ornementale, poutre et pierres apparentes, sol en pierre travertin. accès à la boutique et le loft.

- Salle de douche avec douche italienne, Wc et évier- sol en travertin

- Espace boutique de 40m2 env avec deuxième accès donnant sur la rue.

l'accès Indépendant laisse l'option de louer la boutique, si souhaitable.

Pierres et poutres apparentes, parquet d'origine au sol.

- Loft-

Du hall d'entrée, escalier en bois menant à l'étage et le beau loft de plus de 70 m2, joliment aménagée, ouvert sur une cuisinée équipée neuve, salon- salle à manger avec cheminées décoratives, pierres et poutres apparentes et sol d'origine en bois.

- Partie chambre, délicieusement cachée par les poutres apparentes !

-Grande salle de bain avec douche italienne, Wc, vasque, placards.

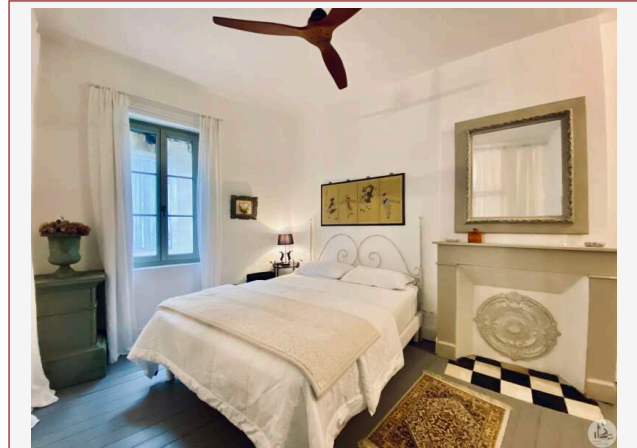
- Énorme potentiel pour location saisonnière.

- 2e escalier en bois menant au grenier et un beau espace à continuer l'aménagement belle charpente et poutres apparentes.

- Double vitrage et chauffage par radiateurs neufs électriques rayonnants.

- Endroit idéal pour pied de terre, Projet commercial ou location saisonnière.

Le village d'Issigeac, est l'un des plus beaux villages de la Dordogne avec son marché hebdomadaire connu, ses cafés, restaurants et jolies boutiques.



15 mins de Bergerac et son aéroport international et Gare SNCF – liaisons avec Bordeaux