



Agence Immobilière Valadié

Professionnels de la transaction immobilière depuis 1960

Ref : 6823

• Maison - Monflanquin •

VENDU



CARACTÉRISTIQUES DÉTAILLÉES

Surface du terrain : 20 m²

Nombres de chambres : 3

Nombre d'étages : 2

Type de chauffage : Fuel

Assainissement : Tout à l'égout

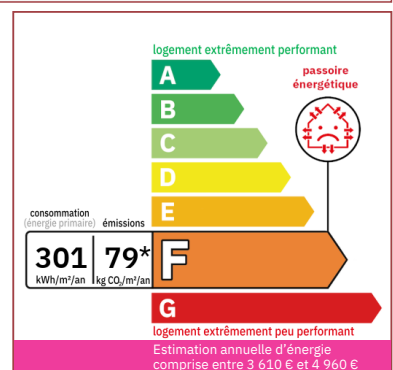
Piscine : Non

Plain pied : Non

Travaux à prévoir : Pas de travaux

Cheminée : Non

Année de construction : 1720



Belle maison de ville située au cœur de la bastide de Monflanquin, offrant sa propre terrasse sur le toit, aménagée sur 3 étages et offrant un espace de travail/bureau.

171 m² hab.

20 m²

Document non contractuel

- Issigeac -
Grand Rue
24560 Issigeac
Tel : 05 53 58 68 26
issigeac@valadie-immobilier.com

Prix honoraires inclus
315 000 €
Honoraires: 5 % TTC*
Prix hors honoraires d'agence: 300 000 €
*Les honoraires d'agence seront
intégralement à la charge de l'acquéreur



Agence Immobilière Valadié

Professionnels de la transaction immobilière depuis 1960

• Suite mandat n°6823 •

Cette belle maison de village bénéficie de l'atout d'être dans une bastide au sommet d'une colline classée comme l'un des plus beaux villages de France, et de sa propre terrasse sur le toit avec des vues à couper le souffle sur les toits et la campagne environnante.

La maison se compose au rez-de-chaussée d'un grand hall d'entrée avec Boutique ou bureau attenant qui peut être accessible par le hall de la maison principale ou par sa propre entrée séparée, ce qui en fait un espace fabuleux pour un projet futur comme logement supplémentaire, location saisonnière/boutique ou espace de bureau.

Le couloir du rez-de-chaussée mène à une salle de stockage, un WC et une entrée secondaire à la propriété par le côté carreiot médiéval

Il y a également un niveau sous sol abritant une cave à vin de 26m².

Un superbe escalier en acajou mène au couloir du 1er étage avec des placards, des portes d'origine et belles hauteurs de plafond.

A gauche, la cuisine spacieuse est entièrement équipée.

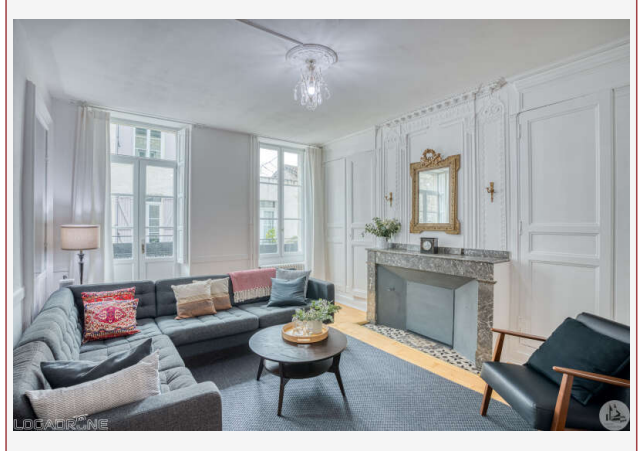
De l'autre côté du couloir se trouve le salon. Ce beau salon lumineux avec des moulures caractéristiques, une cheminée en marbre et d'élégantes portes-fenêtres donnant sur le balcon en fer forgé.

La première chambre de 12 m² avec parquet, cheminée en marbre et portes-fenêtres vitrées donnant sur le balcon.

Adjacent à la chambre, une salle d'eau impeccable avec douche à l'italienne, Wc et lavabo complète le 1er étage.

Au 2ème étage, l'escalier continue vers un autre palier avec deux chambres doubles spacieuses, toutes deux avec des sols d'origine et des cheminées d'apparat. Une grande salle de bains familiale de 14 m² avec baignoire-douche, lavabo et WC.

L'escalier continue vers



Le 3ème niveau avec la fantastique terrasse de 20 m²