

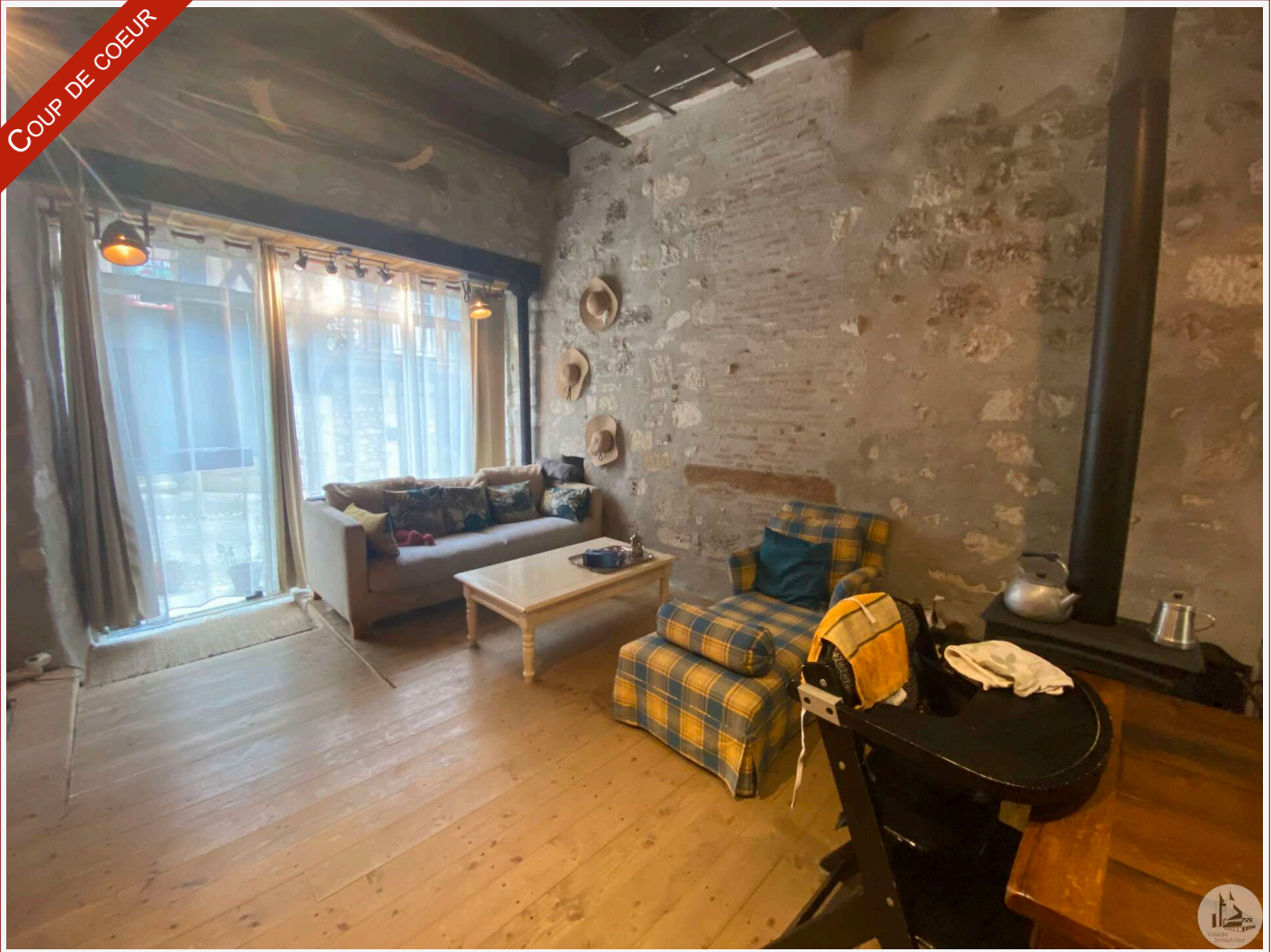


# Agence Immobilière Valadié

Professionnels de la transaction immobilière depuis 1960

Ref : 7313

• Maison - Monflanquin •



## CARACTÉRISTIQUES DÉTAILLÉES

Surface du terrain : 0 m<sup>2</sup>

Nombres de chambres : 2

Nombre d'étages : 2

Type de chauffage : Bois

Assainissement : Tout à l'égout

Piscine : Non

Plain pied : Non

Travaux à prévoir : Second œuvre

Cheminée : Oui foyer fermé

Année de construction : Non renseigné

Logement économe

≤ 50 A

51 à 90 B

91 à 150 C

151 à 230 D

231 à 330 E

331 à 450 F

> 450 G

Logement énergivore

DPE en cours

Bel immeuble au coeur d'une bastide comprenant un grand appartement, possibilité de local commercial ainsi qu'un plateau de 190 m<sup>2</sup>.

320 m<sup>2</sup> hab.

Pas de terrain

Document non contractuel

Pricaz Thibaut  
Agent commercial  
Tel : 06 15 61 55 37

<https://valadie-immobilier.com>  
[thibaut@valadie-immobilier.com](mailto:thibaut@valadie-immobilier.com)

Prix

158 500 €

Les honoraires d'agence seront  
intégralement à la charge du vendeur



# Agence Immobilière Valadié

Professionnels de la transaction immobilière depuis 1960

## • Suite mandat n°7313 •

Maison de village en pierre sur 3 niveaux de 350 m<sup>2</sup> en développé avec au rez de chaussée un ancien commerce transformé en espace d'habitation : un hall d'entrée de 13 m<sup>2</sup>, un salon de 27 m<sup>2</sup>, une cuisine ouverte de 9m<sup>2</sup> entièrement équipée, un bureau de 15 m<sup>2</sup>, une buanderie de 18m<sup>2</sup> une, une cave semi enterrée avec une ouverture sur la ruelle à l'arrière. A l'étage (accessible par 6 marches) : une suite parentale de 28 m<sup>2</sup> avec une salle de bain intérieure et WC séparés et une deuxième chambre de 15 m<sup>2</sup>, chauffage électrique dans les chambres.

Au 1er étage un espace de 130 m<sup>2</sup> en cours de rénovation et mezzanine de 60 m<sup>2</sup>. Toiture refaite en 2020

