

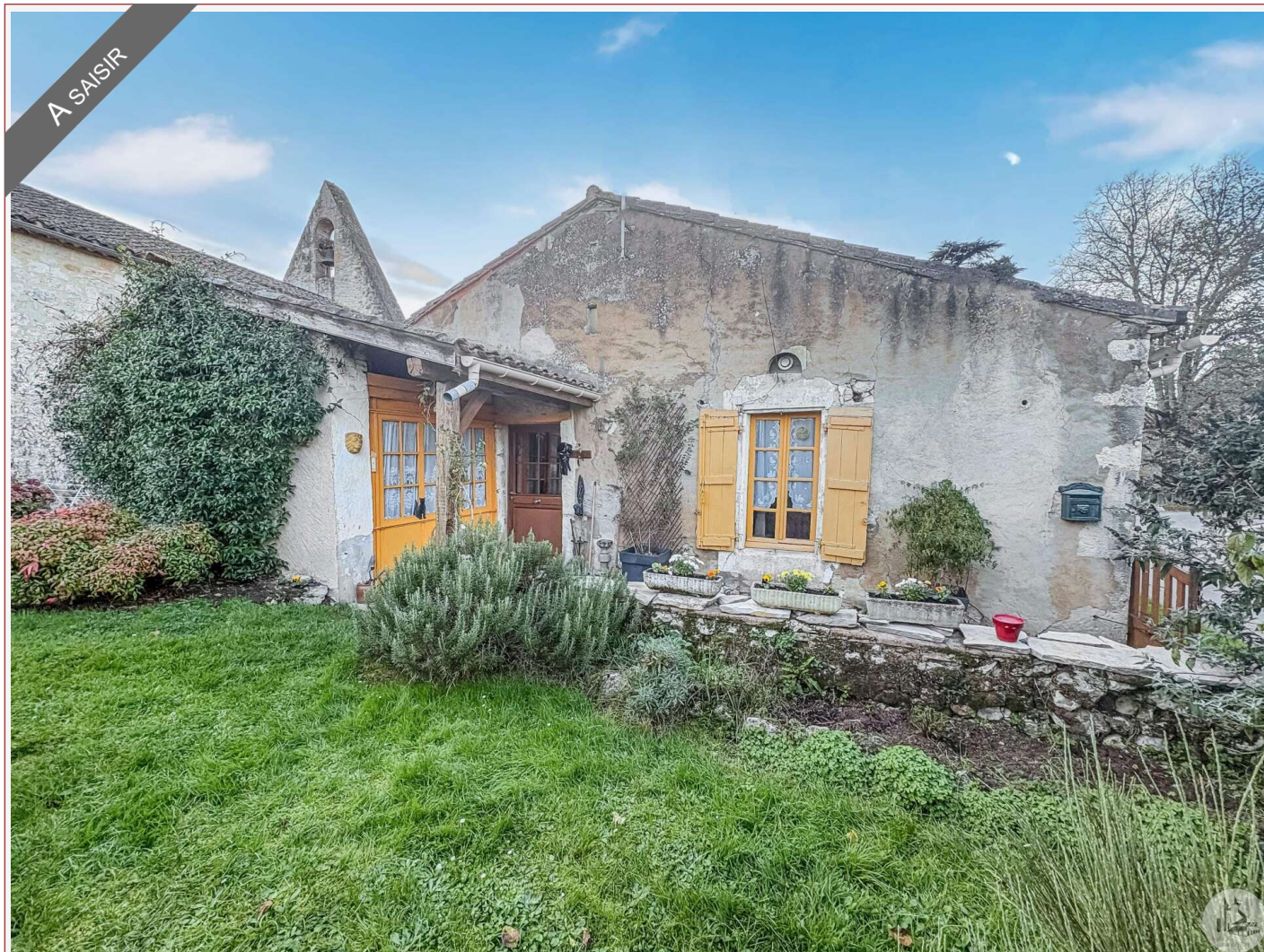


# Agence Immobilière Valadié

Professionnels de la transaction immobilière depuis 1960

Ref : 7498

• Maison - Villeréal •



## CARACTÉRISTIQUES DÉTAILLÉES

**Surface du terrain :** 200 m<sup>2</sup>

**Nombres de chambres :** 2

**Nombre d'étages :** 0

**Type de chauffage :** Électrique

**Assainissement :** Sans

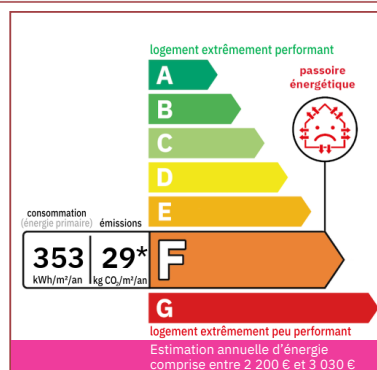
**Piscine :** Non

**Plain pied :** Oui

**Travaux à prévoir :** Finitions / Décoration

**Cheminée :** Oui foyer fermé

**Année de construction :** 1850



A quelques kilomètres de Villereal, coquette maison rénovée de plain pied de 100 m<sup>2</sup>. Deux chambres, garage et joli jardinet clos de 200 m<sup>2</sup>.

100 m<sup>2</sup> hab.

200 m<sup>2</sup>

Pricaz Thibaut  
Agent commercial

Tel : 06 15 61 55 37

<https://valadie-immobilier.com>  
[thibaut@valadie-immobilier.com](mailto:thibaut@valadie-immobilier.com)

Prix honoraires inclus

101 000 €

Honoraires: 8,6 % TTC\*

Prix hors honoraires d'agence: 93 000 €

\*Les honoraires d'agence seront intégralement à la charge de l'acquéreur





# Agence Immobilière Valadié

Professionnels de la transaction immobilière depuis 1960

## • Suite mandat n°7498 •

Maison de village en pierre de 100 m<sup>2</sup> avec grange et jardin d'environ 200 m<sup>2</sup>.

La maison se compose d'un séjour de 40 m<sup>2</sup> (avec poêle à pétrole), une cuisine de 16 m<sup>2</sup>, deux chambres de 13 et 15 m<sup>2</sup>, une salle d'eau et toilettes (broyeur) avec lavabo.

Attenant à la maison une buanderie, une grange de 72 m<sup>2</sup> utilisée comme garage.

A l'extérieur : une terrasse couverte de 8 m<sup>2</sup> et un jardin clos d'environ 200 m<sup>2</sup>.

Pas de système d'assainissement.

Chauffage électrique.

