

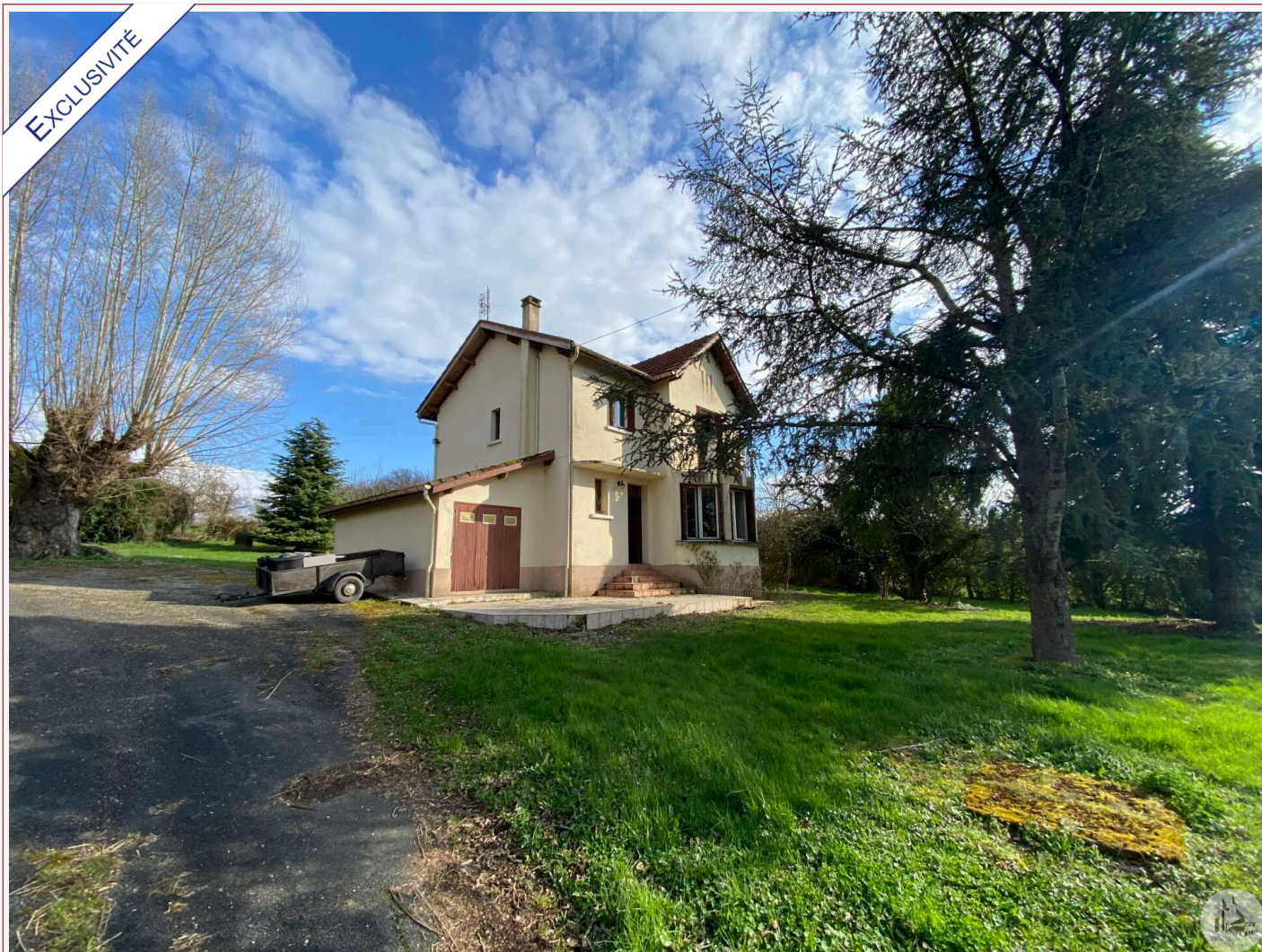


Agence Immobilière Valadié

Professionnels de la transaction immobilière depuis 1960

Ref : 7781

• Maison - Villeréal •



CARACTÉRISTIQUES DÉTAILLÉES

Surface du terrain : 41216 m²

Nombres de chambres : 3

Nombre d'étages : 1

Type de chauffage : Fuel

Assainissement : Fosse septique

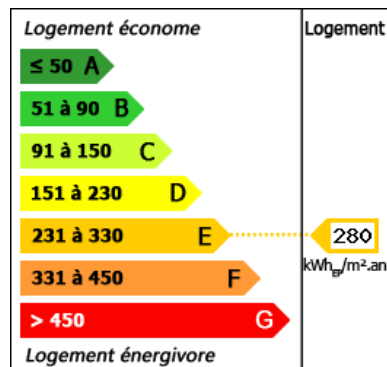
Piscine : Non

Plain pied : Non

Travaux à prévoir : Second œuvre

Cheminée : Non

Année de construction : 1980



Au bout d'un chemin privé, une maison d'habitation avec 3 chambres, un garage, une grange en pierre et un séchoir à tabac. Une marre, un puits, avec 4 hectares dont 2 attenant.

93 m² hab.

41 216 m²

- Villeréal -

17 place de la Halle

47210 Villeréal

Tel : 05 53 36 08 27

villereal@valadie-immobilier.com

Prix honoraires inclus

212 000 €

Honoraires: 6 % TTC*

Prix hors honoraires d'agence: 200 000 €

*Les honoraires d'agence seront intégralement à la charge de l'acquéreur



Agence Immobilière Valadié

Professionnels de la transaction immobilière depuis 1960

• Suite mandat n°7781 •

Une maison d'habitation construite dans les années 1960 sur fondation et micro-pieux au niveau du garage.

Une surface habitable de 93 m² environ comprenant :

- Un hall d'entrée de 7,14 m² environ, avec une cage d'escalier desservant l'étage, les marches de l'escalier sont en granit. Un wc sani-broyeur sous l'escalier, carrelage au sol.

- Un salon de 16,13 m² environ, 3 fenêtres formant un arrondie, carrelage au sol, tapisserie.

- Une salle à manger de 14,7 m² environ, aménagée en chambre, lino au sol sur plancher, une fenêtre, tapisseries aux murs. Un espace avec une douche et un lavabo a été aménagé.

- Une cuisine de 9,11 m² environ, carrelage au sol, une porte-fenêtre, aménagée de meubles haut et bas en chêne et équipée d'une plaque de cuisson au gaz, un lave-vaisselle, un four, un évier et une hotte aspirante.

- Un garage de 17,5 m² environ, accessible depuis le hall d'entrée. Sol cimenté, un évier, une porte coulissante pour accéder avec une voiture, et une porte de service vers le jardin arrière.

A l'étage :

- Un dégagement de 3,2 m² environ, parquet au sol, tapisserie aux murs.

- Une chambre de 9,6 m² environ, parquet au sol, une fenêtre (simple vitrage), tapisserie aux murs.

- Une chambre de 15,3 m² environ, parquet au sol, une fenêtre (simple vitrage), tapisserie aux murs.

- Une chambre de 14,15 m² environ, parquet au sol, une porte-fenêtre donnant accès au balcon, tapisserie aux murs.

- Une salle d'eau de 4 m² environ, carrelage au sol, faïence aux murs et tapisserie, tapisserie au plafond. Un lavabo, un bidet, une cabine de douche, une fenêtre.

La plupart des menuiseries sont en PVC double vitrage, avec des volets persiennes. Les fenêtres de deux chambres à l'étage sont en bois avec simple vitrage.

Chauffage central au fuel, avec une chaudière au fuel De Dietrich de plus de 20 ans installée dans le garage, en bon état de fonctionnement et révisé chaque année (déclaration du propriétaire). Radiateurs en fonte/aluminium.

Une grange en pierre d'une surface de 197 m² au sol environ, sol cimenté en partie et terre battue au milieu. Anciennes crèches.

