

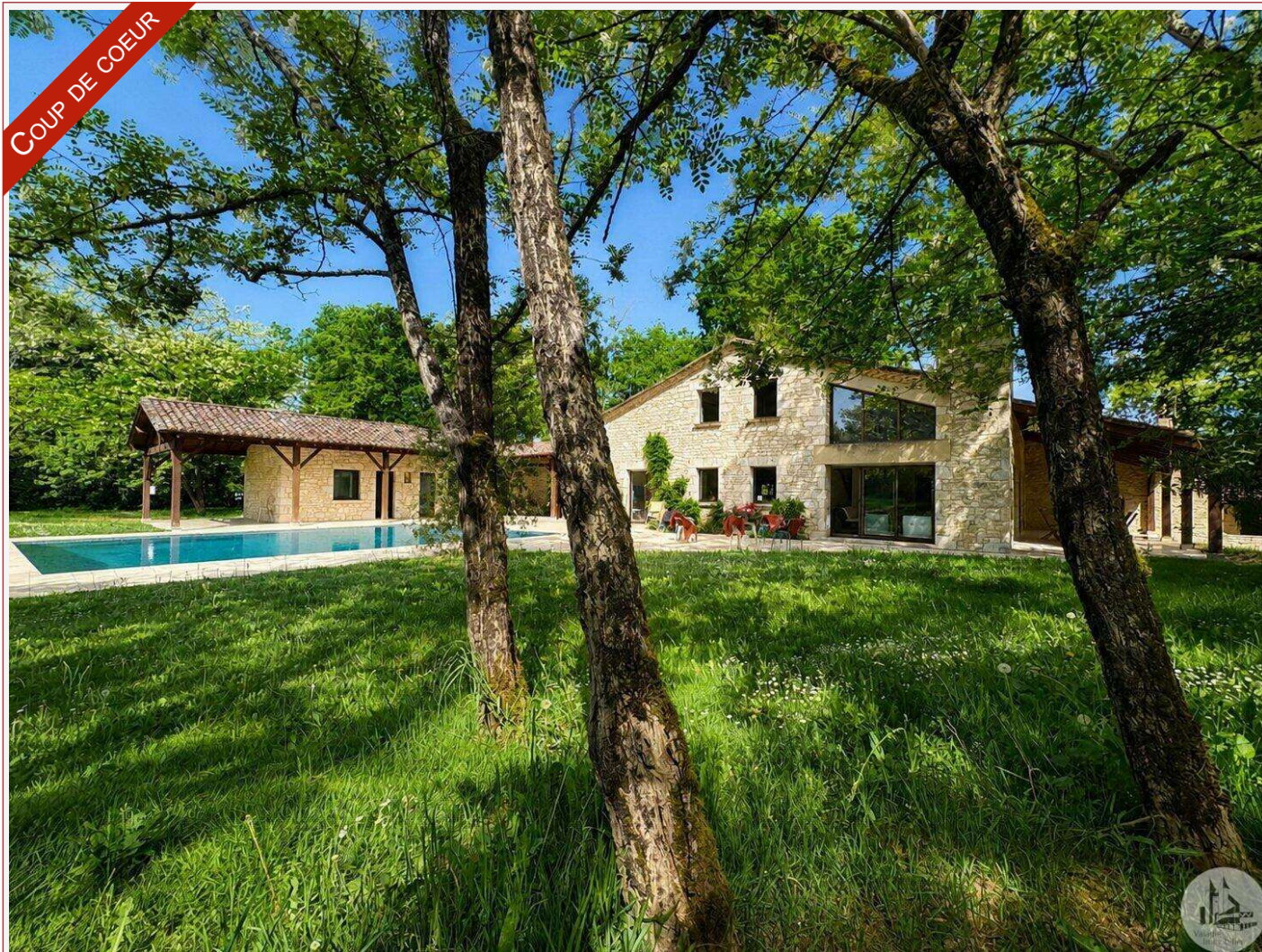


Agence Immobilière Valadié

Professionnels de la transaction immobilière depuis 1960

Ref : 8891

• Maison - Villeréal •



CARACTÉRISTIQUES DÉTAILLÉES

Surface du terrain : 11215 m²

Nombres de chambres : 7

Nombre d'étages : 1

Type de chauffage : Bois + Électrique

Assainissement : Fosse septique

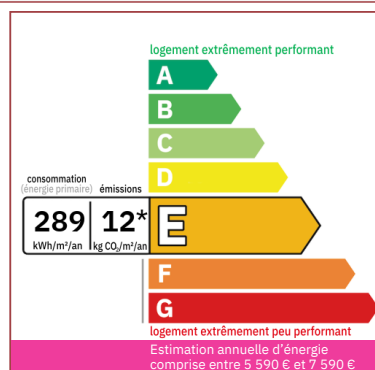
Piscine : Oui

Plain pied : Non

Travaux à prévoir : Finitions / Décoration

Cheminée : Oui foyer fermé

Année de construction : 1987



Proche Villereal, spacieuse villa d'environ 214 M2, avec 7 chambres et 5 salles de bains sur un parc arboré de plus d'un hectare avec piscine.

214 m² hab.

11 215 m²

Document non contractuel

Pricaz Thibaut

Agent commercial

Tel : 06 15 61 55 37

<https://valadie-immobilier.com>

thibaut@valadie-immobilier.com

Prix honoraires inclus

456 750 €

Honoraires: 5 % TTC*

Prix hors honoraires d'agence: 435 000 €

*Les honoraires d'agence seront intégralement à la charge de l'acquéreur



Agence Immobilière Valadié

Professionnels de la transaction immobilière depuis 1960

• Suite mandat n°8891 •

Maison d'architecte en pierre construite en 1987, d'environ 214 M2 habitables, avec dépendances sur un terrain de 11.215 M2.

L'habitation se compose;

Au rez de chaussée, d'une pièce principale avec cuisine équipée semi ouverte sur salon/salle à manger équipé d'une cheminée, une arrière cuisine avec cellier et accès sur l'extérieur, un salon secondaire avec cheminée, une suite avec salle d'eau et toilette, une chambre ainsi qu'une salle d'eau avec toilette.

A l'étage, trois chambres et une salle d'eau avec toilette.

Les huisseries sont en double vitrage aluminium.

Système de chauffage électrique par radiateurs.

Un bâtiment annexe accueille deux chambres d'été séparées par une salle d'eau commune avec toilette.

En continuité une salle d'eau avec toilette (accès sur piscine)

Les dépendances se composent;

- D'un atelier.
- D'une pièce de stockage.
- D'un local technique piscine.
- D'une cave.

A l'extérieur, plusieurs terrasses abritées donnant accès à un parc arboré où se trouve une piscine au chlore de 7M*15M et sa plage dallée.

Assainissement individuel.

