



Agence Immobilière Valadié

Professionnels de la transaction immobilière depuis 1960

Ref : 5908

• Huis - Villeréal •



GEDETAILLEERDE KENMERKEN

Terrein: 20 m²

Aantal slaapkamers: 5

Aantal verdiepingen: 2

Type verwarming: Elektrisch

Afvoersysteem: Alles in het riool

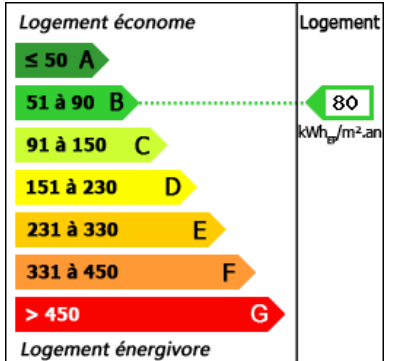
Zwembad: Neen

Bungalow: Neen

Enige renovatie: Finitions / Décoration

Schoorsteen: Ja gesloten haard

Built: Niet op de hoogte



In het hart van een dynamisch dorp, alle winkels op loopafstand, een groot huis circa 162 m² bewoonbaar oppervlak. Terras op de eerste verdieping. Mogelijkheid tot het creëren van 2 woningen. Ideaal voor een investeerder!

168 m² woonop.

20 m²

Niet-bindend document

- Villeréal -

17 place de la Halle

47210 Villeréal

Tel : 05 53 36 08 27

villereal@valadie-immobilier.com

Price fees included

181 900 €

Agency fees: 7 % VAT included*

Price without fees: 170 000 €

*The agency fees are entirely at the cost of the purchaser



Agence Immobilière Valadié

Professionnels de la transaction immobilière depuis 1960

• Beschrijving ref n°5908 •

Het huis is op twee straten. De totale bewoonbare oppervlakte van 162 m² ongeveer

Ingang via de achterzijde :

- een keuken van 14,7 m² ongeveer, ingericht met kasten hieronder, spoelbak, afzuigkap, gaskookplaat, oven. Een kleine berging is een vervolg op deze keuken, van 2,2 m².

- een woonkamer van 23,2 m², met een open haard gebouwd, uitgerust met een insert.

- een speling van 6,1 m², waar :

- w. c gescheiden

- een berging van opslag onder de trap in het beton van 2,2 m²

- een tweede berging van 2,4 m².

Sinds deze release, een hok van beton trap waar op de eerste verdieping.

Heeft de vloer :

- een niveau van 4,7 m²

- een kamer van tablet 11.06 m², met een deur-raam dat uitgeeft op het overdekte terras.

- een slaapkamer van 11,4 m² ongeveer, met een vaste kast en een deur-raam dat uitgeeft op het overdekte terras.

- Tussen deze twee kamers, een corridor van distributie geeft direkt toegang tot het overdekte terras.

Overdekt terras 16.3 m², met uitzicht op de straat.

- een w. c apart van 1,3 m².

- een badkamer van 3 m² : wastafel, douche, bad, bidet, ingebouwde kasten en vmc.

- een tweede gang van de distributie (7,5 m² ongeveer) naar :

- toegang tot de zolder via een trap in het beton. Zolder van 65 m² en is uitgerust met een hoogte onder het plafond van 4 meter. Frame in goede staat. 2 ramen. Een tweede deel van 30 m² niet-developable.

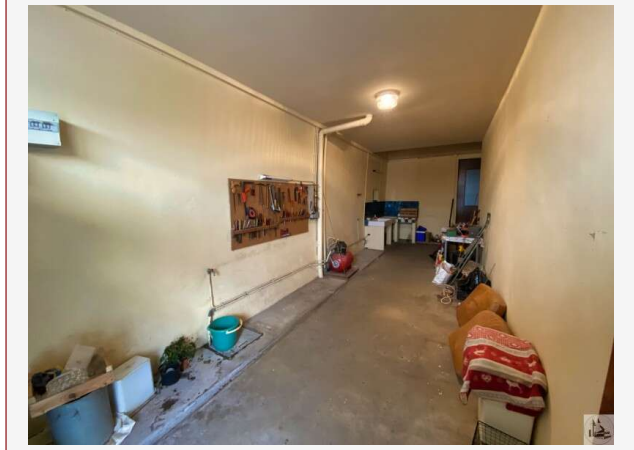
- een slaapkamer van 13,6 m² met een hoogte van 2 stappen. Een badkamer-en-suite van 2,5 m² met een wastafel en een bidet.

- een badkamer van 5.9 m², met een wastafel, een ligbad/douche, ingebouwde kasten, vmc.

- een w. c gescheiden.

- een slaapkamer van 10,7 m², met inbouwkasten en een deur-raam dat uitgeeft op een balkon.

- een slaapkamer van 10,9 m² ongeveer, met een deur-venster openen op hetzelfde balkon.



Vanuit de hal, een houten trap op en afbouw van een woonkamer 23.7 m² ongeveer, een stap verdeelt de