

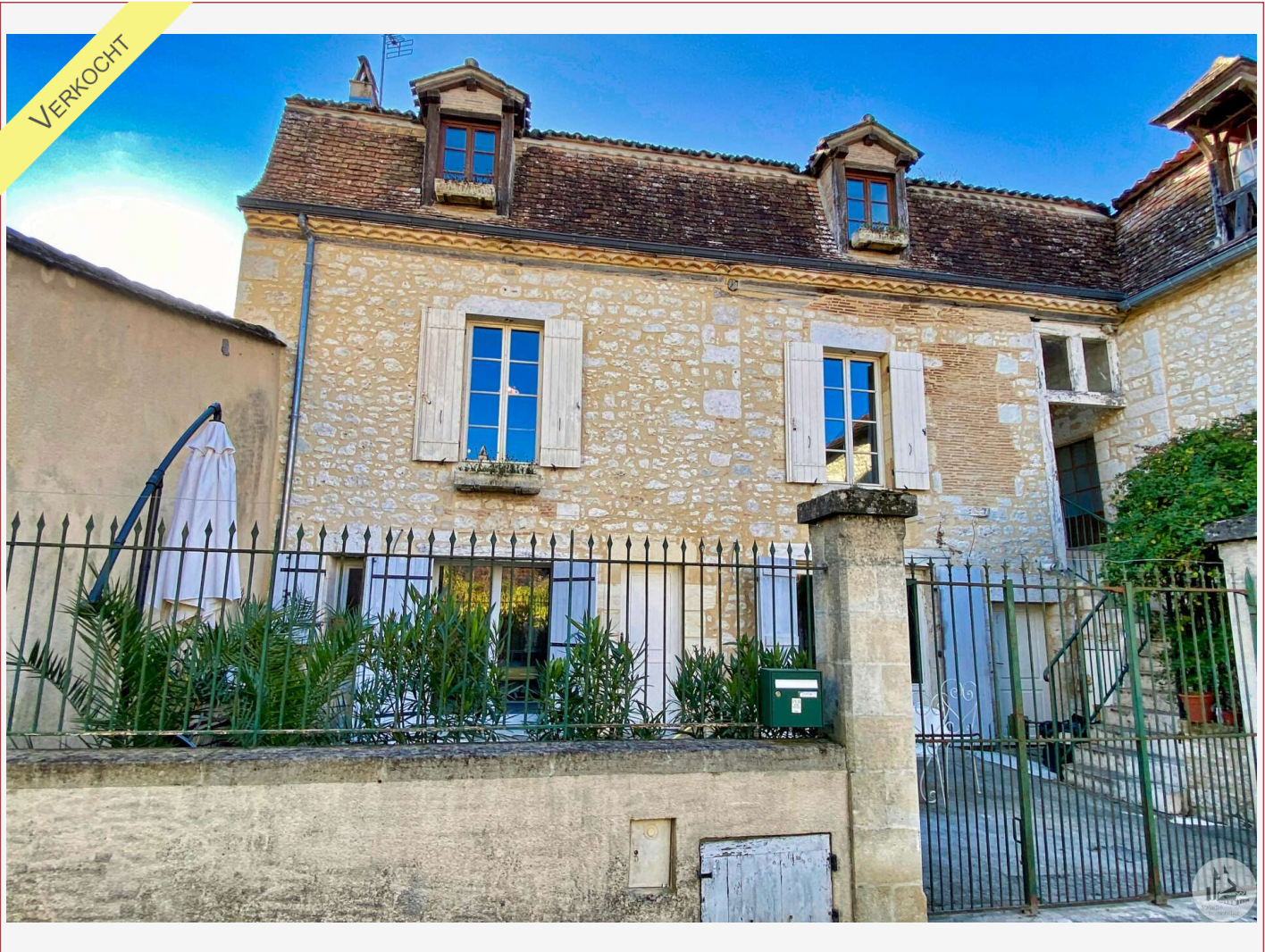


# Agence Immobilière Valadié

Professionnels de la transaction immobilière depuis 1960

Ref : 6358

• Huis - Issigeac •



## GEDETAILLEERDE KENMERKEN

**Terrein:** 40 m<sup>2</sup>

**Aantal slaapkamers:** 3

**Aantal verdiepingen:** 2

**Type verwarming:** Bois, fuel et gaz

**Afvoersysteem:** Alles in het riool

**Zwembad:** Neen

**Bungalow:** Neen

**Enige renovatie:** Geen werk

**Schoorsteen:** Ja gesloten haard

**Built:** Niet op de hoogte

Logement économe

≤ 50 A

51 à 90 B

91 à 150 C

151 à 230 D

231 à 330 E

331 à 450 F

> 450 G

Logement énergivore

DPE en cours

Charmant stenen huis van 250 m<sup>2</sup> met een mooie binnenplaats van 40 m<sup>2</sup>. Super locatie in het hart van de middeleeuwse stad Issigeac 15 km van Bergerac - (luchthaven) Alle winkels en voorzieningen op loopafstand.

266 m<sup>2</sup> woonop.

40 m<sup>2</sup>

Niet-bindend document

- Issigeac -  
Grand Rue

24560 Issigeac

Tel : 05 53 58 68 26

issigeac@valadie-immobilier.com

Price fees included

365 000 €

Agency fees: 4,3 % VAT included\*

Price without fees: 350 000 €

\*The agency fees are entirely at the cost of the purchaser





# Agence Immobilière Valadié

Professionnels de la transaction immobilière depuis 1960

## • Beschrijving ref n°6358 •

Karakteristiek stenen dorpshuis op twee niveaus met onafhankelijk appartement op de begane grond en binnenplaats, gelegen in het hart van een middeleeuws stadje

Karakteristiek huis van ongeveer 250m<sup>2</sup> woonoppervlak en dat op de begane grond is samengesteld uit een appartement van 90 m<sup>2</sup>:

een grote woonkamer van 40m<sup>2</sup> ingerichte keuken, 9 m<sup>2</sup> een slaapkamer 19 m<sup>2</sup>, betegelde vloer, met openslaande deuren met uitzicht op de binnenplaats, Gang van 6,50 m<sup>2</sup> met apart toilet, douchekamer – 7 m<sup>2</sup> met Italiaanse douche, wastafel en handdoekdroger. Was/stookruimte - 9.50 m<sup>2</sup> stookolieketel. - travertin vloertegels en zichtbare stenen.

---HOOFDHUIS --- het is toegankelijk via een externe stenen trap, ingang onder de veranda.

Op de 1e verdieping van het huis

Entree van 5 m<sup>2</sup> - terracotta tegelvloer.

Gang van 5 m<sup>2</sup> met bakstenen muur en vakwerk

Slaapkamer van 12 m<sup>2</sup> - kastanje parketvloer.

Woonkamer en eetkamer van 37m<sup>2</sup> met stenen open haard uitgerust met een insert - parketvloer, stenen en zichtbare balken

Ingerichte keuken van 17 m<sup>2</sup> – terracotta vloer en met bijkeuken / wasruimte van 9m<sup>2</sup>

9 m<sup>2</sup> badkamer met ligbad, douche en dubbele wastafels

Een eikenhouten trap bedient de 2e verdieping -

Een mooie woonkamer of slaapkamer van ongeveer 40m<sup>2</sup> met balkenplafond en metselwerk - kastanjehouten vloeren. -

Slaapkamer van 20 m<sup>2</sup> met een kleedkamer van 13 m<sup>2</sup>.

Doucheruimte van 5,5m<sup>2</sup> met douche, toilet en wastafel Centrale verwarming op olie.

Buiten: een binnenplaats van circa 40 m<sup>2</sup>.

Dubbele beglazing en verwarming op gas voor het appartement en verwarming op brandstof voor de vloer

Super locatie voor dit mooie dorpshuis, in het hart van een levendig dorp met zijn festiviteiten en markten

Alle winkels op loopafstand

